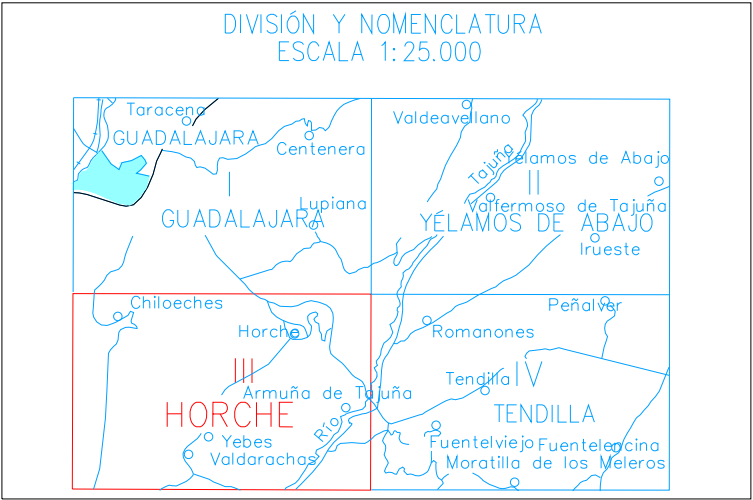
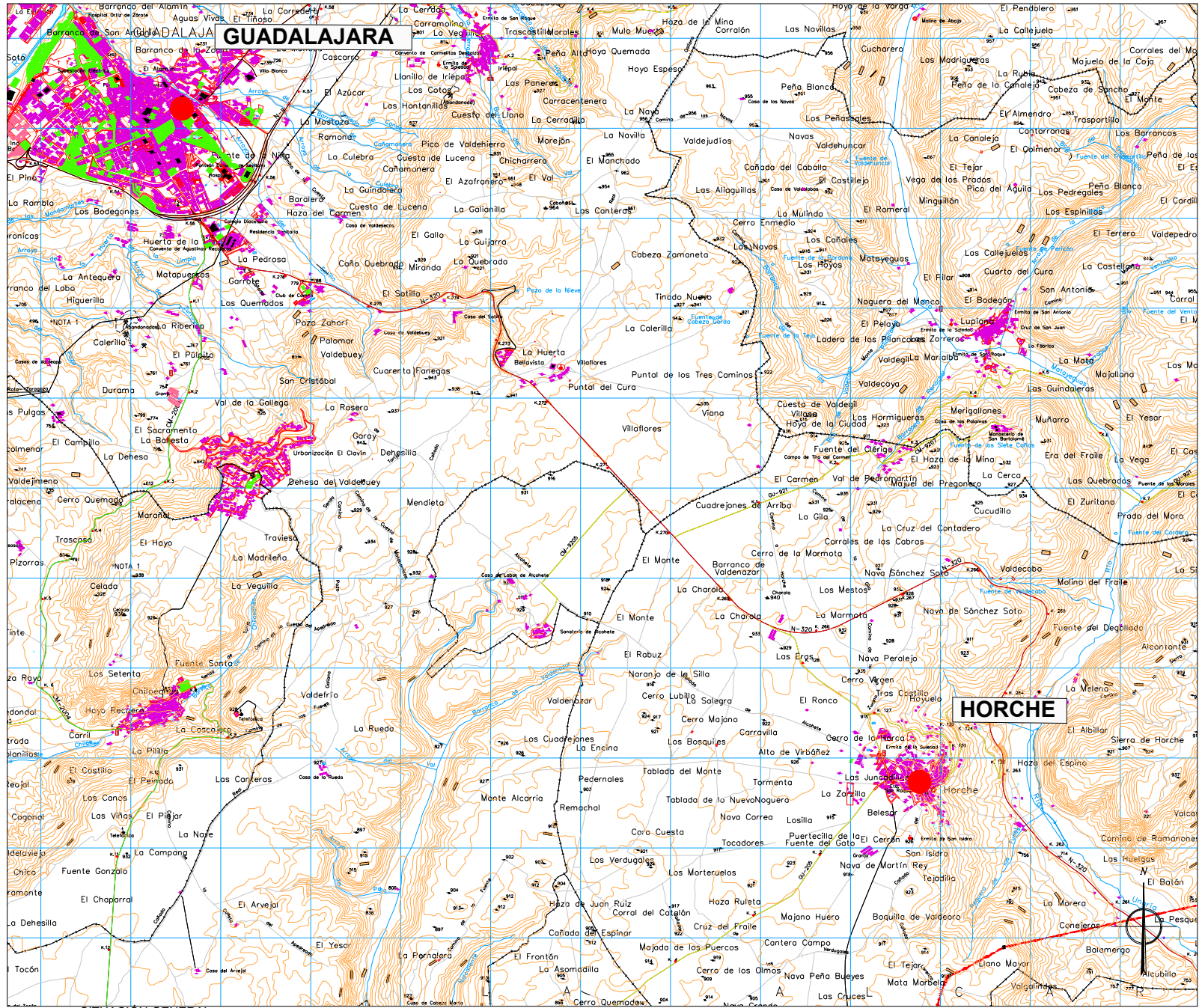


DISTRIBUCIÓN DE HOJAS
Escala 1/50000



DISTRIBUCIÓN ADMINISTRATIVA
Escala 1/50000



SITUACIÓN GENERAL
Escala 1/25000



ORTOFOTO ZONA ACTUACIÓN
Escala 1/5000

INDICE GENERAL DE PLANOS

01. SITUACIÓN Y EMPLAZAMIENTO

02. PLANTA GENERAL

03. TOPOGRÁFICO

04. ALIVIADERO

05. DETALLES

06. ACCESO A N-320



NÚCLEO URBANO HORCHE

DIVISORIA AGUAS

GALERÍA 1,00X1,00 m. ALIVIO INUNDACIONES LAVADERO Y CONDUCCIÓN AGUA DE FUENTES

ALIVIO DE SEGURIDAD COLECTOR MARGEN DERECHA FRENTE A INUNDACIONES ZONA LAVADERO

ARQUETA ALIVIADERO NUEVO COLECTOR MARGEN IZQUIERDA

ARQUETA ALIVIADERO COLECTOR MARGEN DERECHA

PUNTO DE DESBORDAMIENTO SOBRE 10 Qm COLECTOR MARGEN IZQUIERDA (ACTUAL VERTIDO INCONTROLADO)

REPOSICIÓN DE CRUCE COLECTOR EJECUTADO

COLECTOR EXISTENTE MARGEN DERECHA A EDAR Ø250 PVC ORIENTADO

PUNTO DE DESBORDAMIENTO SOBRE 10 Qm COLECTOR MARGEN DERECHA

NUEVO COLECTOR MARGEN IZQUIERDA A EDAR Ø400 PVC (EN FASE FINAL DE PROYECTO)

EDAR HORCHE

CONEXIÓN CON COLECTOR EXISTENTE A EDAR

COLECTOR EXISTENTE Ø400 H.A. A EDAR

EMISARIO EXISTENTE Ø400 H.A. SALIDA EDAR A VERTIDO AGUA TRATADA

PUNTO VERTIDO NUEVA EDAR COINCIDENTE CON EL VERTIDO DE LA ANTIGUA DEPURADORA



EDAR

ARQUETA ALIVIADERO COLECTOR MARGEN DERECHA

COLECTOR EXISTENTE Ø400 H.A. A EDAR

REPOSICIÓN DE CRUCE COLECTOR EJECUTADO

PUNTO DE DESBORDAMIENTO SOBRE 10 Qm
COLECTOR MARGEN DERECHA

COLECTOR EXISTENTE MARGEN DERECHA
A EDAR Ø250 PVC ORIENTADO



ARQUETA DE CONEXIÓN COLECTOR A EDAR

ARROYO INNOMINADO

ZONA A PROTEGER CON ESCOLLERA

PROTECCIÓN DE POZO CON HORMIGÓN ARMADO

COLECTOR MARGEN DERECHA A RENOVAR (50 m)

POZO DE REGISTRO EXISTENTE

10.00

3.00

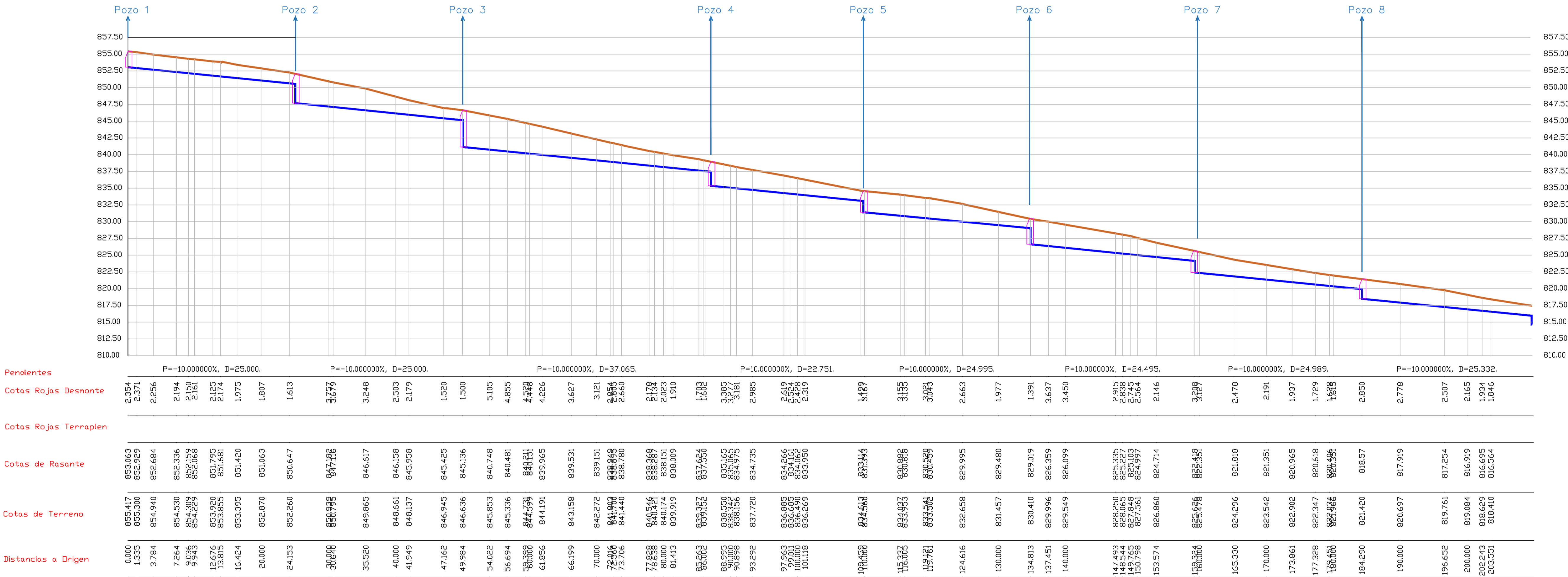
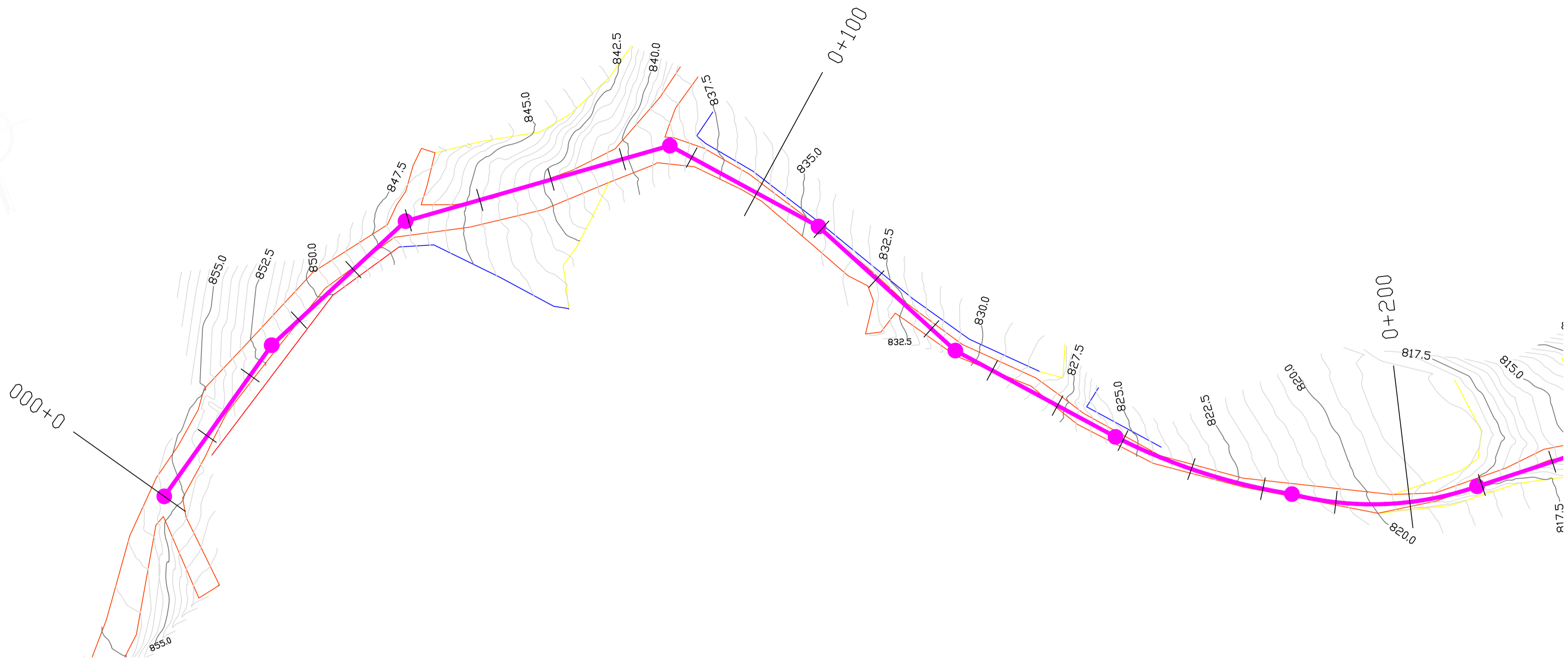
3.00

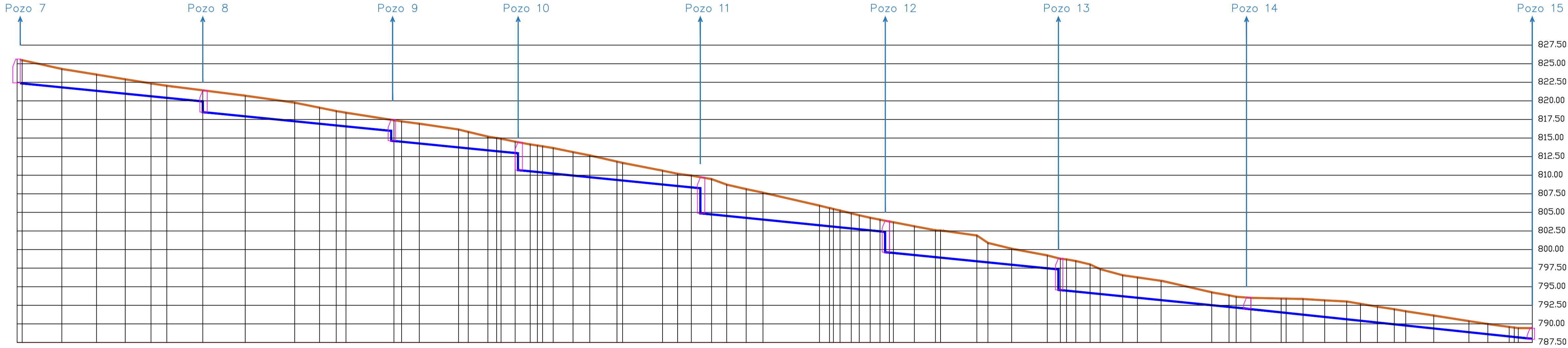
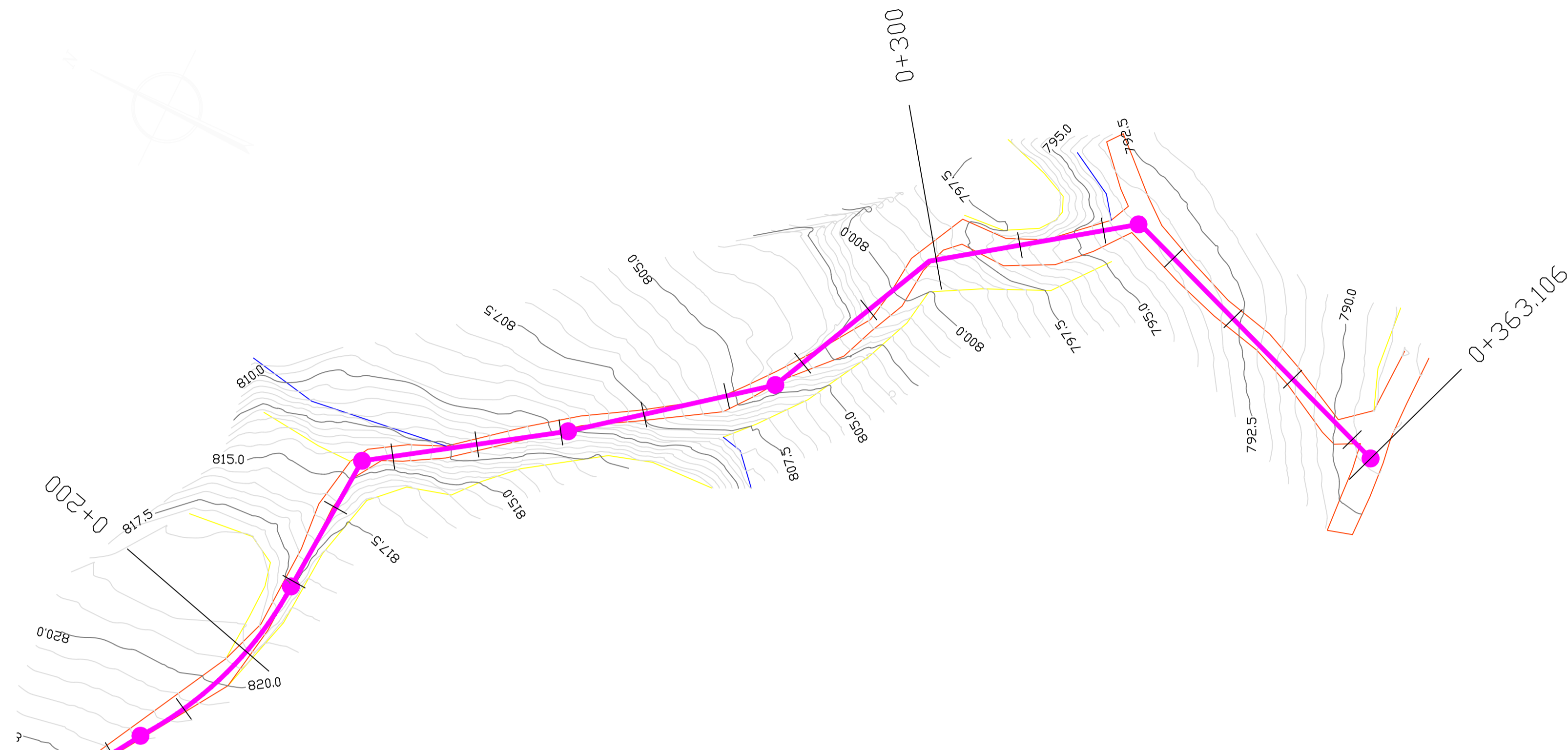
LEYENDA

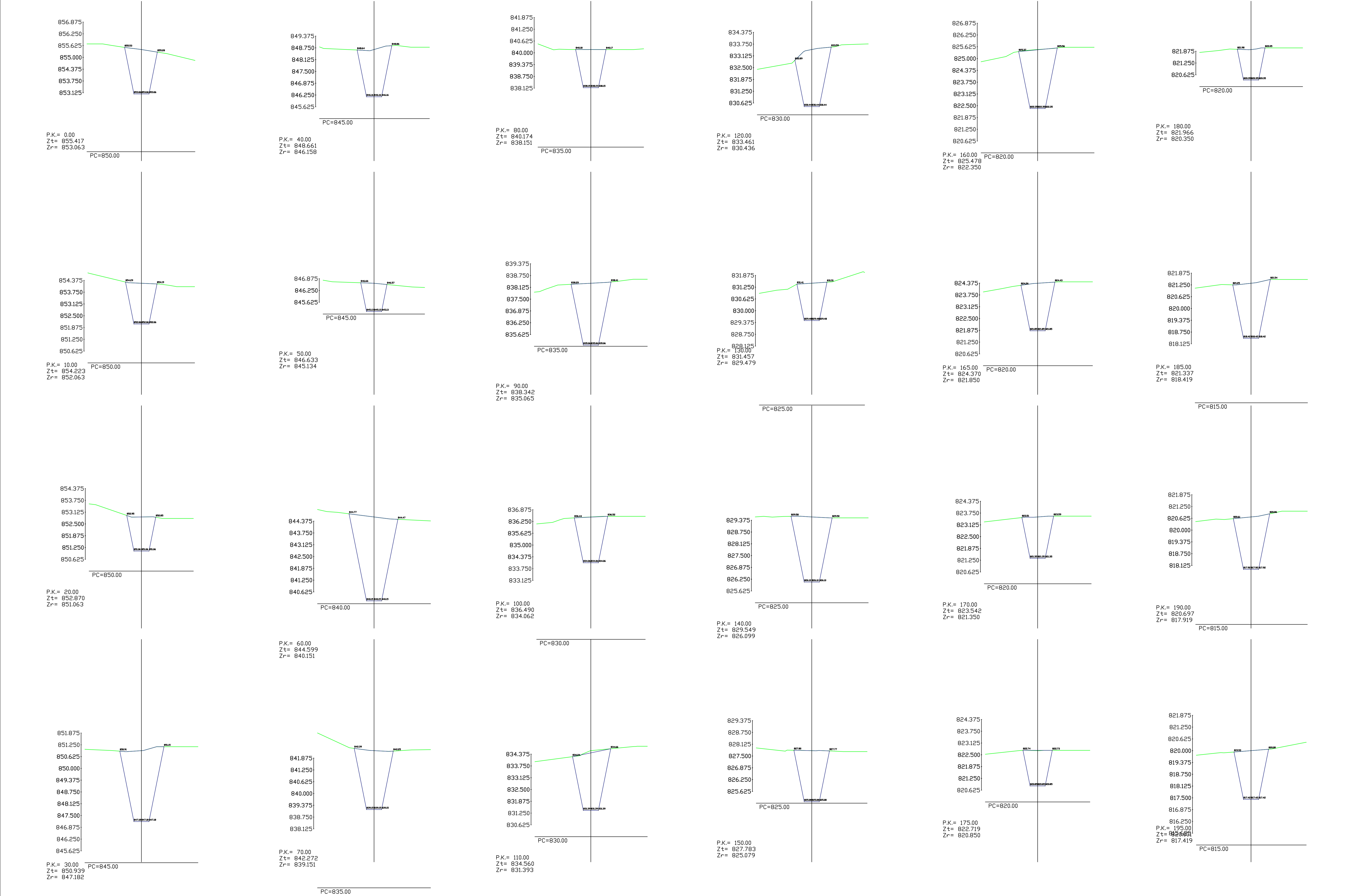
LINEA DE EJE

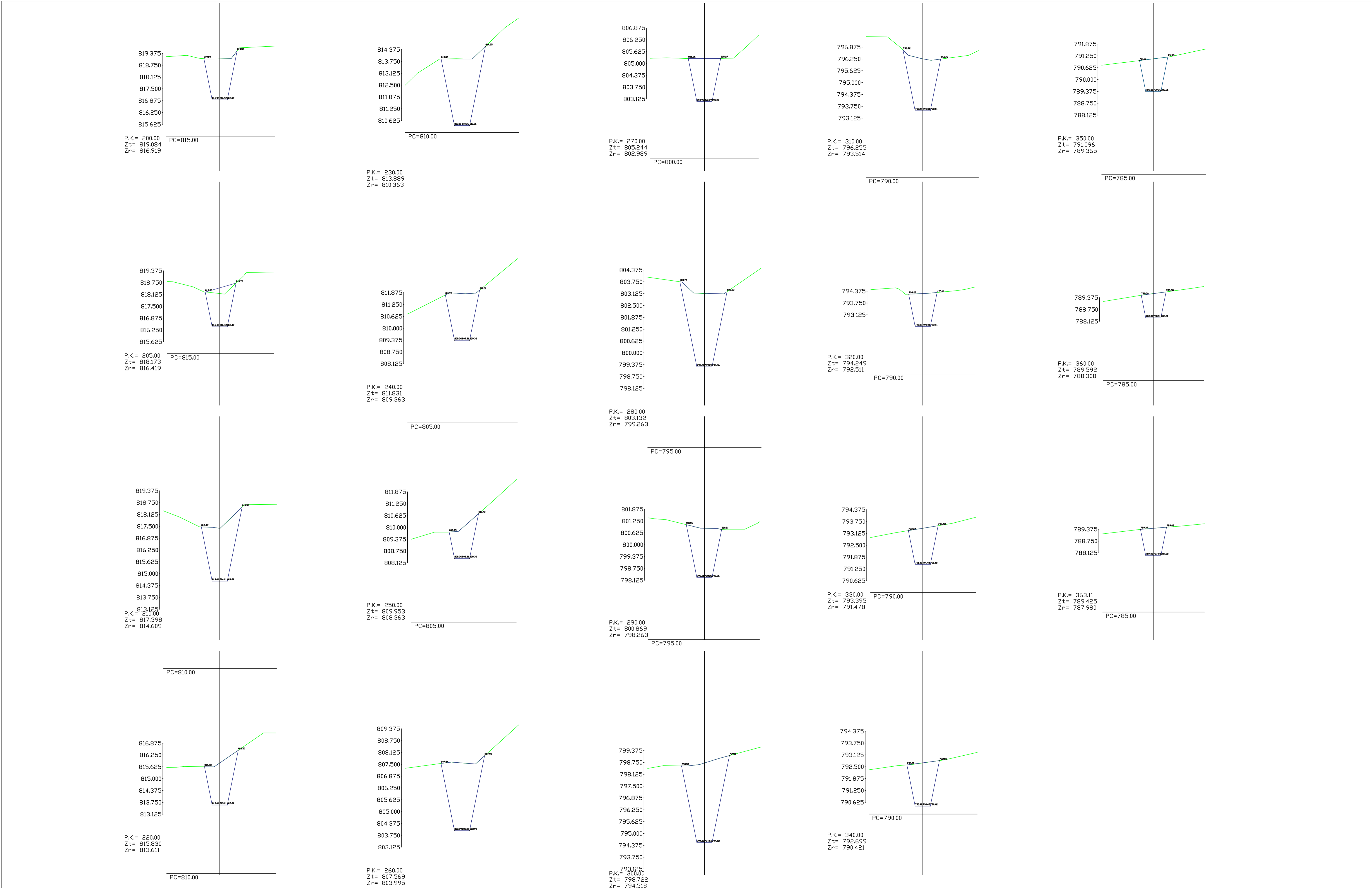
PERFIL DEL TERRENO

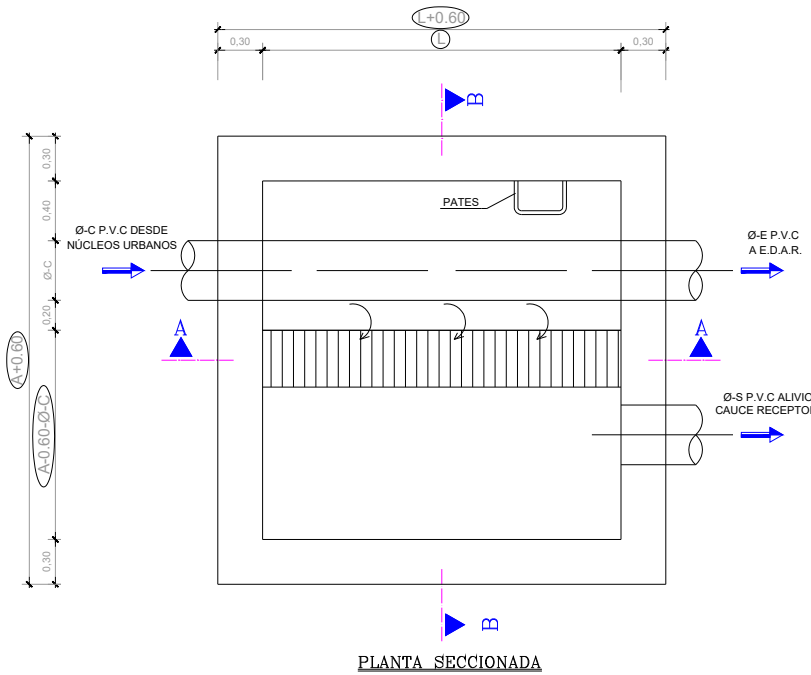
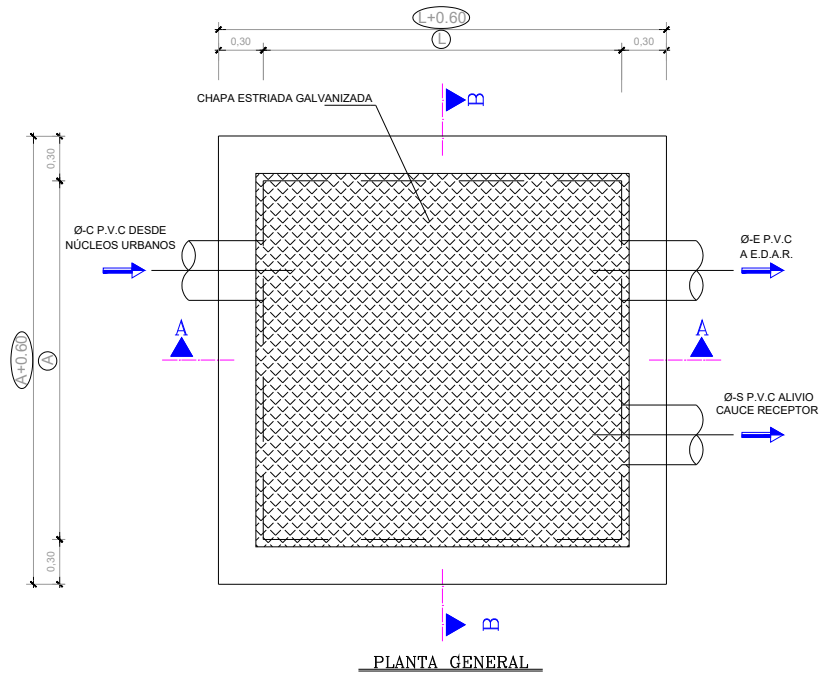
PERFIL LINEA DE AGUA



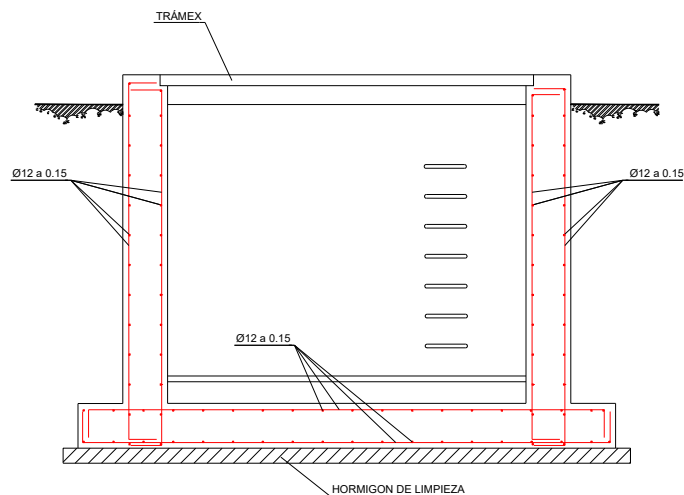
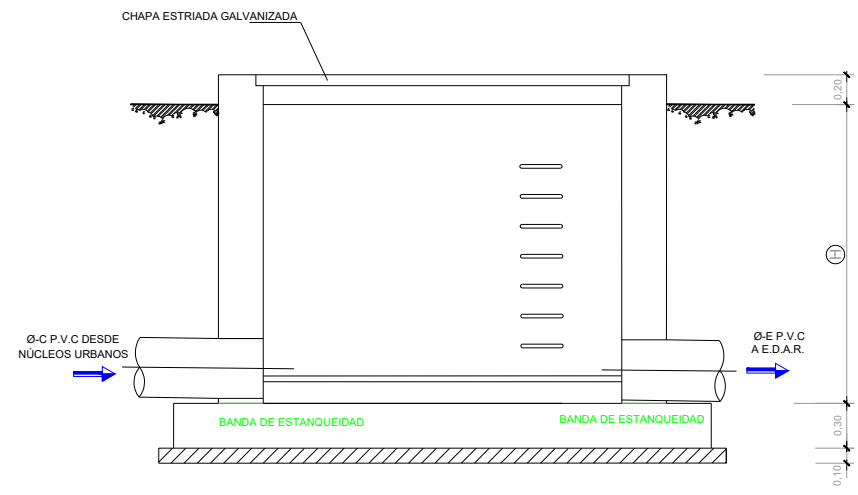
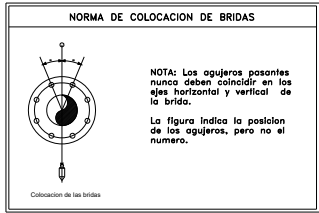








PARÁMETROS DISEÑO DE ALIVIADEROS SEGÚN PUNTO VERTIDO						
DENOMINACIÓN ALIVIADERO	Ø-C (mm)	Ø-E (mm)	Ø-S (mm)	L (m)	A (m)	H (m)
CABECERA MARGEN IZQ. HORCHE	400	400	400	2.40	1.50	2.55



REFUERZO DE HUECOS

$L < 0.80$

$0.80 < L < 1.60$

E Ø 8 cada 15 cm

NOTA SOBRE SOLAPES:
LOS SOLAPES INDICADOS TENDRAN UNA LONGITUD DE 40 Ø. SU POSICION PODRA SER MODIFICADA EN OBRA DE ACUERDO AL CRITERIO CONSTRUCTIVO DE CADA CASO.

DETALLE DE REFUERZO EN PASAMUROS

Espesor del muro (cm.)	Diametro del hueco (cm.)	Armaduras
≤ 30	≤ 30	A
> 30	≥ 70	B
> 70	> 70	C
≤ 40	≤ 30	A
> 30	≥ 70	B
> 70	> 70	C
≤ 50	≤ 30	A
> 30	≥ 70	B
> 70	> 70	C
≤ 60	≤ 30	A
> 30	≥ 70	B
> 70	> 70	C

TIPO A

E Ø 8 cada 20 cm

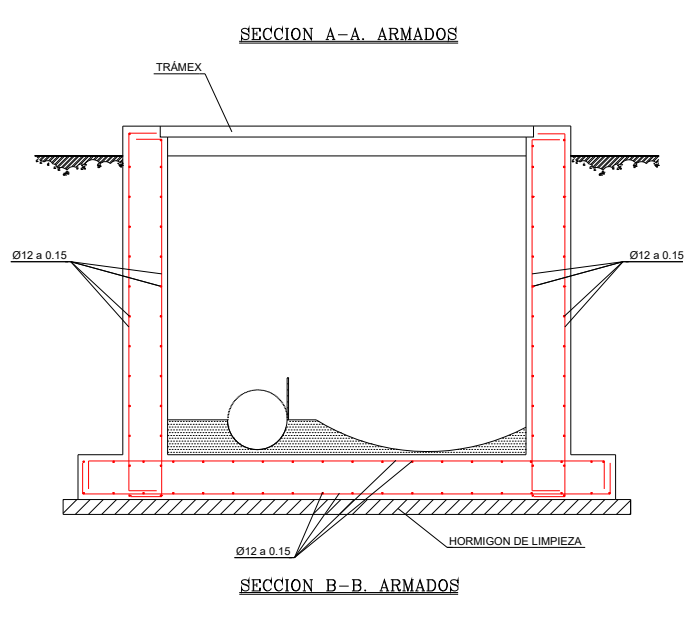
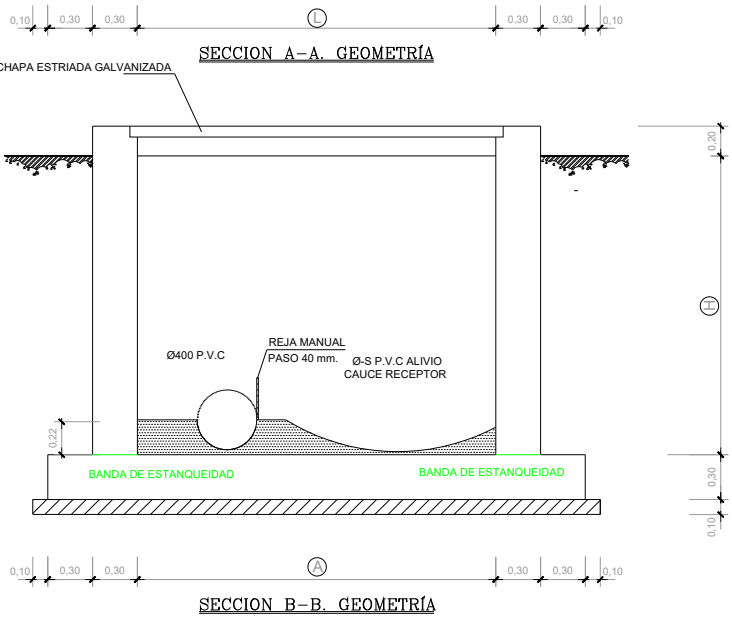
TIPO B

E Ø 8 cada 20 cm

TIPO C

E Ø 8 cada 20 cm

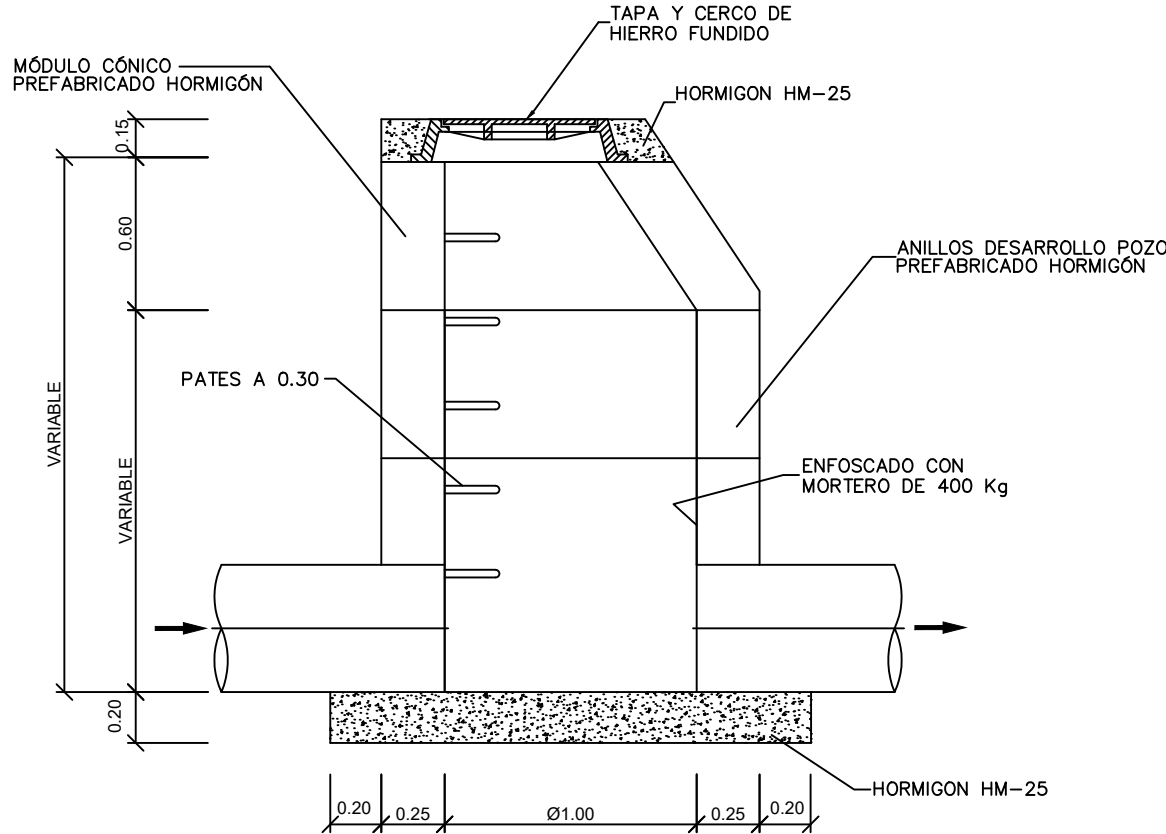
NOTA: Ø ES EL DIAMETRO DE LA ARMADURA INTERRUPTIDA POR EL HUECO



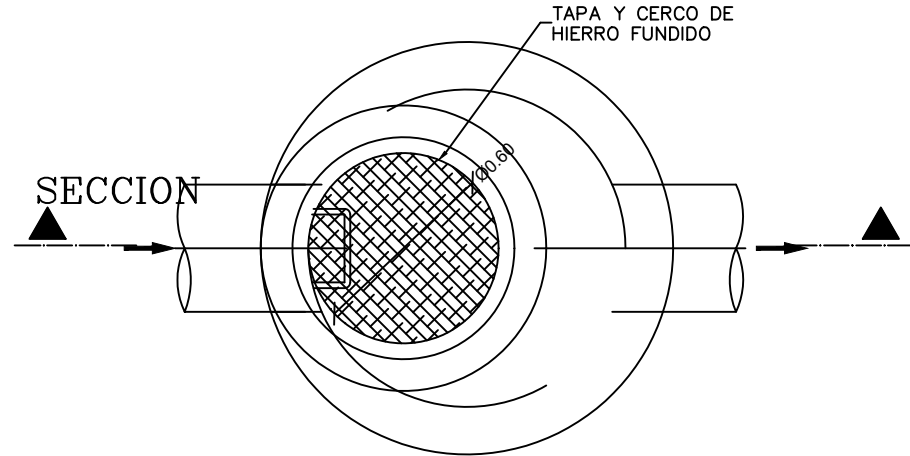
CARACTERÍSTICAS DE LOS MATERIALES	
ACEROS	
ARMADURA PASIVA	B 500 S
HORMIGONES	
HORMIGÓN DE LIMPIEZA	HM-12.5
HORMIGÓN EN TAJAMARES, RELLENOS Y FORMACIÓN DE PENDIENTES	HM-20
HORMIGÓN ESTRUCTURAL	HA-30/B/30/IV+0b
TIPOS DE CONTROL EN ELEMENTOS DE HORMIGÓN ARMADO	
ARMADURA PASIVA	NORMAL
HORMIGÓN	ESTADISTICO
EJECUCIÓN	NORMAL
RECUBRIMIENTOS	
HORMIGONES EN CONTACTO CON EL AGUA RESIDUAL	50 mm
HORMIGONES SIN CONTACTO CON EL AGUA RESIDUAL	50 mm
COEFICIENTES DE SEGURIDAD EMPLEADOS EN LOS CÁLCULOS	
MAYORACIÓN DE ACCIONES	
CARGAS PERMANENTES	$\gamma_c = 1.50$
CARGAS VARIABLES	$\gamma_0 = 1.50$
MINORACIÓN DE RESISTENCIA DE MATERIALES	
HORMIGÓN	$\gamma_c = 1.50$
ARMADURA PASIVA	$\gamma_s = 1.15$

Se respetaran los contenidos mínimos de cemento y la relación máxima agua/cemento especificados en el artículo 37.3.2. de la EHE para el ambiente de proyecto.

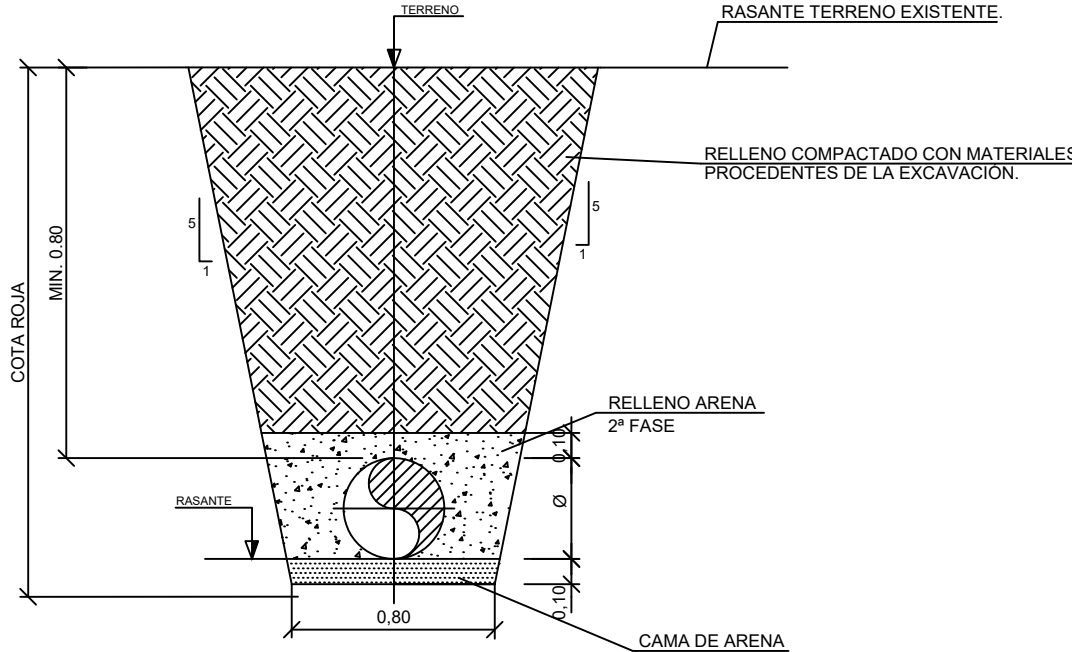
DETALLE DE POZO DE REGISTRO



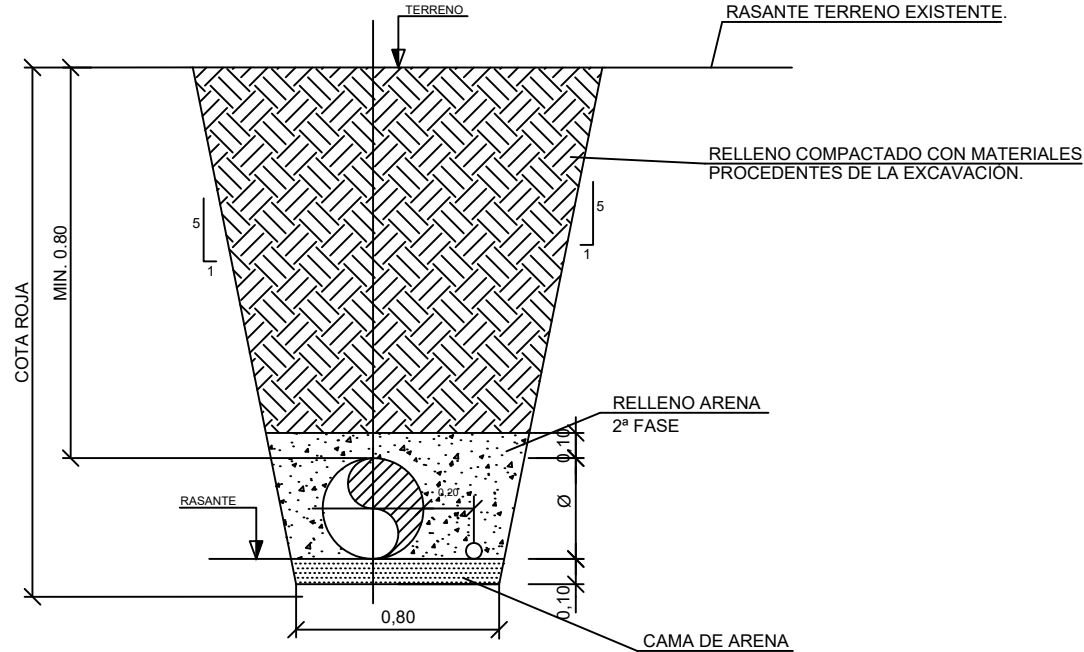
SECCION A-A
ESCALA 1:15



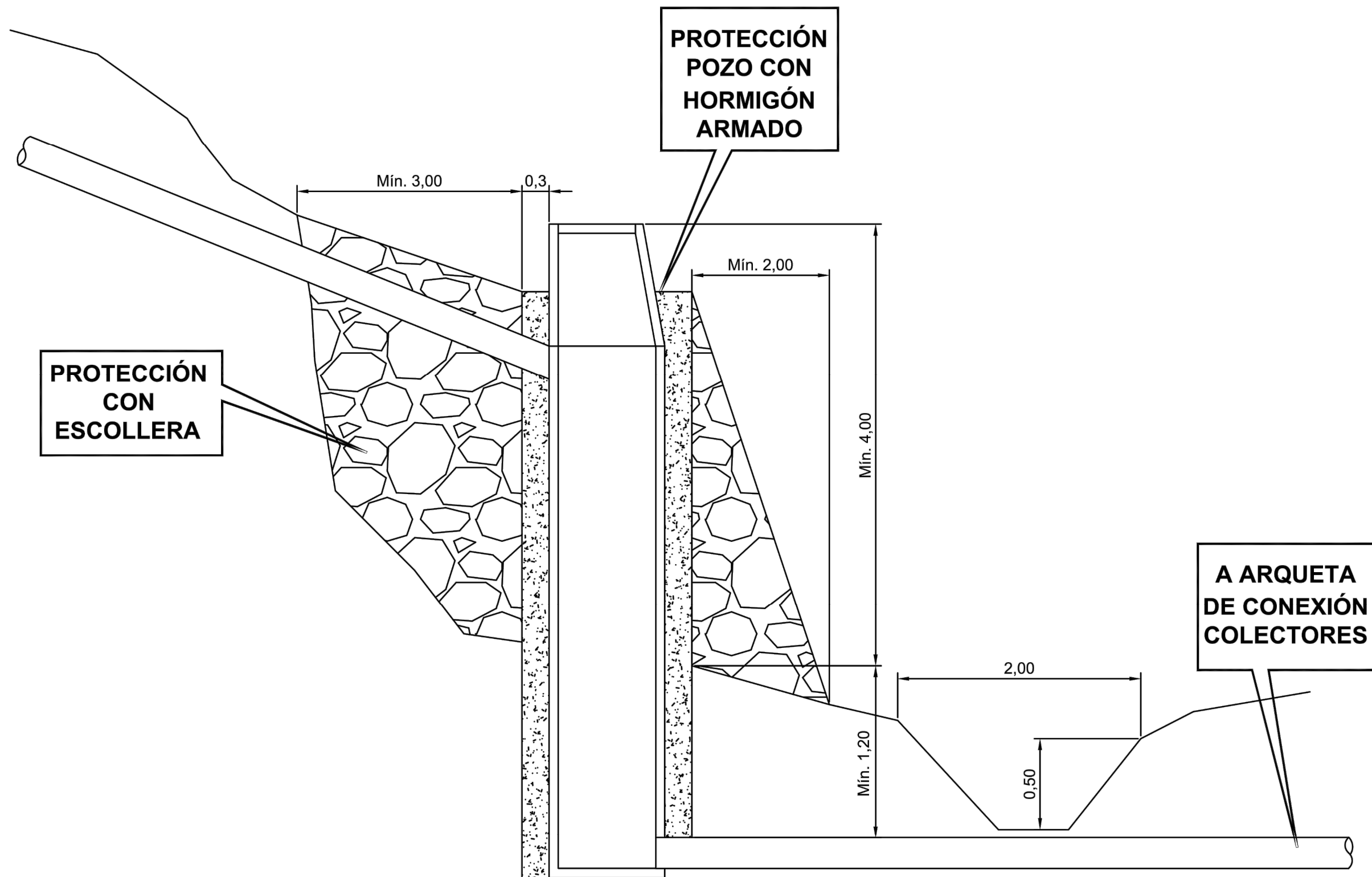
PLANTA
ESCALA 1:15



SECCIÓN TIPO ZANJA COLECTOR Ø400 PVC



SECCIÓN TIPO ZANJA COLECTOR Ø400 PVC
y CONDUCCIÓN AGUA POTABLE Ø63 PE



ESTADO ACTUAL CONEXIÓN CAMINO N-320



AMPLIACIÓN CAMINO ACCESO N-320

